

Η στιγμή που συνειδητοποιείς ότι δεν έχεις φροντίσει για την τουαλέτα σε ένα camping ή σε μια υπαίθρια εκδήλωση είναι πάντα αργά. Το έχω δει δεκάδες φορές, από μικρά οικογενειακά tenting σε ορεινά χωριά μέχρι μεγάλα competition με χιλιάδες επισκέπτες. Ο χώρος μπορεί να είναι ονειρικός, η διοργάνωση άψογη, αλλά αν η υγιεινή είναι πρόχειρη, ο κόσμος το θυμάται. Και **χημικές τουαλέτες εργοταξίου** συνήθως με αρνητικό τρόπο.

Οι εξωτερικές τουαλέτες δεν είναι απλώς πρακτική λεπτομέρεια. Είναι θέμα άνεσης, αξιοπρέπειας, δημόσιας υγείας και, για επαγγελματικές χρήσεις, συμμόρφωσης με την νομοθεσία. Είτε μιλάμε για ένα σαββατοκύριακο με σκηνή, είτε για εργοτάξιο με 50 εργαζόμενους, είτε για έναν γάμο στην ύπαιθρο, η σωστή επιλογή λύσης κάνει την διαφορά ανάμεσα σε μια όμορφη εμπειρία και σε μια ταλαιπωρία.

Σε αυτό το κείμενο θα δούμε πώς να προσεγγίζετε πρακτικά το θέμα των εξωτερικών τουαλετών, τι επιλογές υπάρχουν, πότε συμφέρει ενοικίαση χημικών τουαλετών ή αγορά χημικής τουαλέτας, και πώς αλλάζει η στρατηγική όταν πρόκειται για επαγγελματική χρήση.

Γιατί η σωστή εξωτερική τουαλέτα έχει τόσο μεγάλη σημασία

Όποιος έχει βρεθεί σε αυτοσχέδια «λύση» με ένα πρόχειρο λάκκο και ένα κομμάτι νάιλον, ξέρει καλά πως η υγιεινή δεν είναι πολυτέλεια. Σε ολιγοήμερο camping με λίγα άτομα, ένα λάθος μπορεί απλώς να είναι άβολο. Σε εκδήλωση ή εργοτάξιο, όμως, μπορεί να γίνει εστία δυσοσμίας, ενόχλησης των γειτόνων, ακόμα και υγειονομικού ελέγχου με πρόστιμα.

Η εμπειρία δείχνει ότι οι περισσότεροι υποτιμούν τρία πράγματα:

1. Πόσο γρήγορα «γεμίζει» μια τουαλέτα όταν αυξάνεται ο αριθμός των ατόμων.
2. Πόσο επηρεάζει η θερμοκρασία και ο ήλιος τις οσμές.
3. Πόσο σημαντική είναι η πρόσβαση για άτομα με κινητικές δυσκολίες ή ηλικιωμένους.

Οι φορητές τουαλέτες έχουν εξελιχθεί πολύ. Από τα απλά μπλε «κουτάκια» που βλέπαμε κάποτε, πλέον υπάρχουν κινητές τουαλέτες με έκπλυση, νιπτήρα, φωτισμό, ακόμα και VIP χημικές τουαλέτες με διακόσμηση που δεν ντρέπεσαι να χρησιμοποιήσεις σε γάμο υψηλών απαιτήσεων.

Κύριες κατηγορίες λύσεων για tenting και υπαίθριες δραστηριότητες

Πριν μπειτε σε λεπτομέρειες, βοηθά να ξέρετε το βασικό φάσμα λύσεων. Από τις πιο απλές έως τις πιο εξελιγμένες, οι εξωτερικές τουαλέτες που συναντάμε συνήθως είναι:

- Απλοί λάκκοι / ξηρές τουαλέτες αυτοσχέδιες
- Χημικές φορητές τουαλέτες (standalone καμπίνες)
- Τουαλέτες κασετίνας για τροχόσπιτα και τροχόσπιτα - βαν
- Ξηρές / κομποστοποιητικές τουαλέτες
- Τροχόσπιτα - trailers τουαλέτας για εκδηλώσεις (συχνά ως VIP χημικές τουαλέτες)

Ας τα δούμε πιο αναλυτικά, με βάση την εμπειρία από πραγματικές χρήσεις.

Αυτοσχέδιες λύσεις και ξηρές τουαλέτες: πότε έχουν νόημα

Σε απομονωμένα σημεία, χωρίς πρόσβαση οχήματος, με λίγα άτομα και για πολύ σύντομη χρήση, η κλασική λύση είναι ένας βαθύς λάκκος με ένα πρόχειρο «σπιτάκι» γύρω του ή κάποιου τύπου ξηρή τουαλέτα. Αυτή η επιλογή έχει νόημα σε:

- μικρές ομάδες ορειβατών που στήνουν base camp
- προσωρινές υποδομές προσκόπων
- ημιμόνιμα σημεία σε μονοπάτια, όπου δεν υπάρχει πρόσβαση για όχημα αναρρόφησης

Τα πλεονεκτήματα είναι το χαμηλό κόστος και η ανεξαρτησία από χημικά υγρά. Το μεγάλο μειονέκτημα είναι ότι χρειάζεται πολύ προσεκτικός σχεδιασμός για να μην υπάρξει μόλυνση εδάφους ή υδροφόρου ορίζοντα. Στην πράξη, για ιδιωτικά αναψυκτήρια, οργανωμένα camping ή εκδηλώσεις, οι υγειονομικές απαιτήσεις είναι πλέον αυστηρές, οπότε αυτή η λύση σπάνια είναι αποδεκτή χωρίς ειδική μελέτη.

Οι σύγχρονες ξηρές ή κομποστοποιητικές τουαλέτες με κάδους και χρήση πριονιδιού είναι πιο φιλικές στο περιβάλλον, αλλά χρειάζονται υπεύθυνο χειρισμό, καθημερινή φροντίδα και χώρο για ωρίμανση του υλικού. Είναι καλή επιλογή για μικρές, μόνιμες υποδομές αναψυχής με οικολογικό προσανατολισμό, όχι όμως για μεγάλες εκδηλώσεις ή εργοτάξια.

Φορητές και κινητές χημικές τουαλέτες: το «εργαλείο» για τους περισσότερους

Οι κλασικές φορητές τουαλέτες, οι καμπίνες με χημικό υγρό στη δεξαμενή, είναι το βασικό εργαλείο για όποιον θέλει αξιόπιστη και σχετικά οικονομική λύση. Τις συναντάμε σε εργοτάξια, σε υπαίθρια φεστιβάλ, σε προσωρινές παραλίες, αλλά και σε μικρότερες εκδηλώσεις όπως αγώνες δρόμου, πανηγύρια ή εταιρικά events.

Οι κινητές τουαλέτες αυτού του τύπου έχουν τρία σημαντικά πλεονεκτήματα:

Πρώτον, είναι αυτόνομες. Δεν χρειάζονται σύνδεση με δίκτυο αποχέτευσης ή νερού. Το νερό για την έκπλυση συνήθως βρίσκεται σε ξεχωριστή δεξαμενή, ενώ τα απόβλητα καταλήγουν σε δεξαμενή με χημικό διάλυμα που περιορίζει οσμές και απολυμαίνει.

Δεύτερον, είναι γρήγορες στην εγκατάσταση. Ένα φορητό φέρνει τις καμπίνες, τις τοποθετεί σε συγκεκριμένα σημεία και, αν υπάρχει σύμβαση συντήρησης, αναλαμβάνει περιοδικές αντλήσεις και καθαρισμό. Για προσωρινές τουαλέτες σε εκδηλώσεις ή σε εργοτάξια που αλλάζουν φάσεις, αυτή η ευελιξία είναι κρίσιμη.

Τρίτον, υπάρχει μεγάλη ποικιλία. Από απλά μοντέλα «βασικού εξοπλισμού» μέχρι VIP χημικές τουαλέτες με καζανάκι τύπου οικιακής λεκάνης, νιπτήρα με τρεχούμενο νερό, καθρέφτη, φωτισμό και καλύτερο εξαερισμό.

Στην επαγγελματική πράξη, η ενοικίαση χημικών τουαλετών αυτού του τύπου είναι σχεδόν πάντα προτιμότερη από την αγορά, όταν μιλάμε για λίγες εβδομάδες ή μήνες. Η εταιρεία αναλαμβάνει τον καθαρισμό, την αναρρόφηση, τα αναλώσιμα και την απολύμανση. Μόνο σε περιπτώσεις μόνιμης, συνεχιζόμενης χρήσης (για παράδειγμα σε δικό σας μόνιμο χώρο αναψυχής ή σε κατασκηνωτικές εγκαταστάσεις που λειτουργούν σεζόν κάθε χρόνο) αρχίζει να έχει νόημα η αγορά χημικής τουαλέτας.

Τουαλέτες για τροχόσπιτα, βαν και μικρές παρέες camping

Άλλη κατηγορία είναι οι χημικές τουαλέτες κασετίνας ή φορητές τουαλέτες για χρήση μέσα σε τροχόσπιτο, camper van ή σκηνή. Πρόκειται για μικρές μονάδες, με δεξαμενή καθαρού νερού από πάνω και δεξαμενή λυμάτων από κάτω, που αδειάζει χειροκίνητα σε κατάλληλο σημείο.

Για οικογένειες με παιδιά, ή για ζευγάρια που ταξιδεύουν αυτόνομα, αυτή η λύση είναι τεράστια αναβάθμιση σε άνεση. Δεν χρειάζεται να βγαίνεις νύχτα, με κρύο ή βροχή, για να πας στην κοινόχρηστη τουαλέτα του camping out. Χρειάζεται όμως πειθαρχία στην τακτική αδειάση και πολύ συγκεκριμένο σημείο απόρριψης, που τις περισσότερες φορές προσφέρουν τα οργανωμένα camping out.

Όταν σκέφτεστε αγορά χημικής τουαλέτας αυτού του τύπου, κοιτάξτε προσεκτικά:

- τη χωρητικότητα της δεξαμενής (σε λίτρα και σε πρακτική διάρκεια, π.χ. πόσες ημέρες για 2 άτομα)
- το σύστημα έκπλυσης (χειροκίνητο, με αντλία, ηλεκτρικό)
- τη διαθεσιμότητα χημικών υγρών και ανταλλακτικών στην περιοχή σας

Η εμπειρία λέει ότι οι φθηνότερες λύσεις δουλεύουν ικανοποιητικά για λίγους χρήστες και σποραδική χρήση, αλλά σε πυκνή χρήση αρχίζουν πιο γρήγορα διαρροές, φθορές σε βαλβίδες και δυσάρεστες οσμές.

VIP, festival και εκδηλώσεις: όταν η τουαλέτα επηρεάζει την εικόνα

Για υπαίθρια εκδήλωση με μεγάλο κοινό, ο σχεδιασμός των τουαλετών δεν είναι απλώς θέμα αριθμών. Είναι μέρος της συνολικής εμπειρίας του επισκέπτη. Έχω δει festival με κορυφαία line up να δέχονται τα περισσότερα παράπονα για τις τουαλέτες, και γάμους σε παραλίες όπου το ζευγάρι είχε οργανώσει εξαιρετικές χημικές τουαλέτες για γάμο, σε επίπεδο που πολλοί καλεσμένοι έλεγαν «μακάρι να ήταν έτσι και στο σπίτι».

Οι τουαλέτες για competition ή για συναυλία χρειάζονται σωστή μελέτη ροών. Δεν αρκεί να πείτε «τόσοι άνθρωποι, τόσες τουαλέτες». Παίζει ρόλο:

- η διάρκεια της εκδήλωσης
- η κατανάλωση αλκοόλ
- το φύλο και το προφίλ του κοινού
- η διάταξη του χώρου

Για παράδειγμα, σε μια συναυλία four ωρών, με κυρίως νεανικό κοινό και κατανάλωση μπύρας, η πίεση στις τουαλέτες είναι στιγμιαία, ειδικά στα διαλείμματα. Αν δεν υπολογίσετε επαρκή αριθμό μονάδων μπροστά στη σκηνή και κοντά στα bar, θα έχετε ουρές, εκνευρισμό και, αναπόφευκτα, «αυτοσχέδιες λύσεις» σε γωνίες και φράχτες.

Σε εκδήλωση τύπου γάμος, τα δεδομένα είναι διαφορετικά. Η διάρκεια είναι μεγαλύτερη, οι ηλικίες πιο μικτές, η ένδυση πιο προσεγμένη. Οι χημικές τουαλέτες για γάμο οφείλουν να ταιριάζουν στην αισθητική της ημέρας, όχι να την χαλάνε. Εδώ μπαίνουν στο παιχνίδι οι VIP χημικές τουαλέτες ή τα trailers τουαλετών, με χωριστούς χώρους ανδρών - γυναικών, νιπτήρες, καθρέφτες, φωτισμό και πολλές φορές κλιματισμό.

Οι επαγγελματικές εταιρείες ενοικίασης χημικών τουαλετών μπορούν να προτείνουν διαφορετικά πακέτα για τουαλέτες εκδηλώσεων ανάλογα με το ύψος, τον αριθμό των καλεσμένων και τη διάρκεια. Η επένδυση σε καλύτερο μοντέλο, λίγες φορές παραπάνω από αυτό που νομίζετε «αρκετό», συνήθως αποδίδει σε ικανοποίηση και λιγότερα παράπονα.

Εργοτάξια και κατασκευές: υποχρέωση, όχι επιλογή

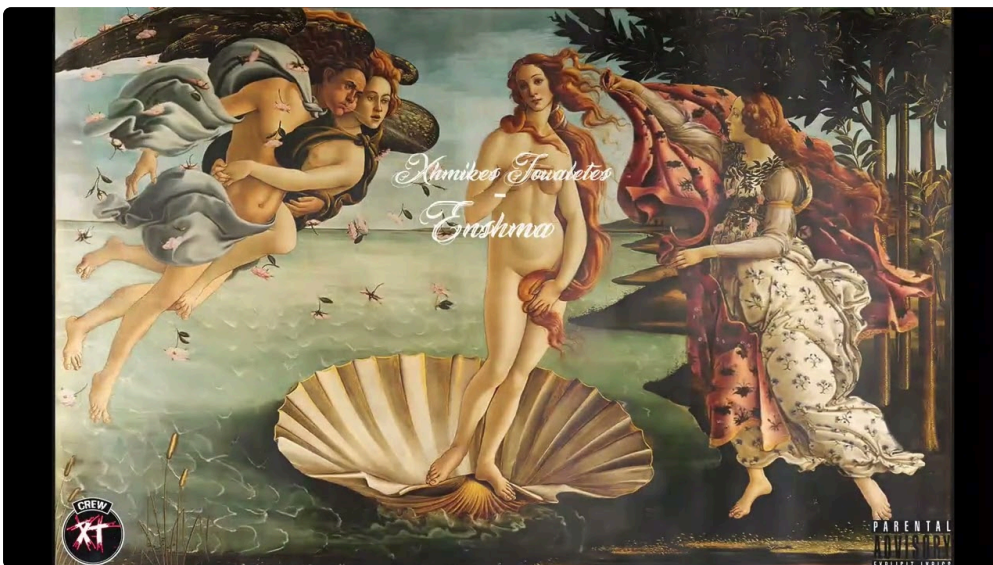
Στον χώρο της οικοδομής και των τεχνικών έργων, οι χημικές τουαλέτες εργοταξίου είναι μέρος της υποχρεωτικής υποδομής. Η νομοθεσία προβλέπει συγκεκριμένα μέτρα υγιεινής για τους εργαζόμενους, συμπεριλαμβανομένων των αποχωρητηρίων, του νιπτήρα και συχνά και των αποδυτηρίων.

Οι τουαλέτες για κατασκευές χρειάζονται εντελώς διαφορετικό σχεδιασμό από τις τουαλέτες εκδηλώσεων. Εκεί όπου σε ένα competition υπάρχει μεγάλη πίεση σε μικρό χρονικό παράθυρο, στο εργοτάξιο έχετε πιο σταθερή, καθημερινή χρήση. Τα δύο βασικά κριτήρια που χρησιμοποιώ σε μελέτες λύσεων υγιεινής εργοταξίου είναι:

1. Πόσοι εργαζόμενοι είναι παρόντες ταυτόχρονα, και πόσο σταθερό είναι αυτό το νούμερο.
2. Πόσο εύκολη είναι η πρόσβαση οχήματος αναρρόφησης, ειδικά στις φάσεις που το εργοτάξιο αλλάζει μορφή.

Οι φορητές τουαλέτες εργοταξίου συνήθως είναι απλού τύπου, με ενισχυμένο κέλυφος για αντοχή σε σκληρή χρήση, και με διάταξη που επιτρέπει εύκολο καθαρισμό. Σε μεγάλα έργα, συχνά βλέπουμε και συνδυασμούς: αυτόνομες καμπίνες σε απομακρυσμένα σημεία, συν οικίσκους με συνδεδεμένες τουαλέτες σε σημεία όπου υπάρχει αποχέτευση.

Εδώ σχεδόν πάντα συμφέρει η ενοικίαση χημικών τουαλετών αντί για αγορά, ειδικά όταν το έργο έχει συγκεκριμένη διάρκεια. Η εταιρεία παροχής αναλαμβάνει [εξωτερικές τουαλέτες συντήρηση](#) και την προσαρμογή του αριθμού των μονάδων ανά φάση του έργου, κάτι που είναι πολύτιμο όταν σε μια περίοδο έχετε 10 άτομα και σε άλλη 60.



ΑμεΑ και καθολική πρόσβαση: το πιο συχνό «κενό» στον σχεδιασμό

Σε κάθε δημόσια ή ιδιωτική εκδήλωση όπου υπάρχει πρόσβαση κοινού, αλλά και σε εργοτάξια με σημαντικό αριθμό εργαζομένων, η πρόβλεψη για χημικές τουαλέτες ΑμεΑ δεν είναι προαιρετική. Είναι υποχρέωση, αλλά ταυτόχρονα και ζήτημα σεβασμού.

Οι τουαλέτες αυτού του τύπου είναι μεγαλύτερες σε διαστάσεις, με πλατύτερη πόρτα, χαμηλότερο κατώφλι, χειρολαβές και ελεύθερο χώρο ελιγμών για αναπηρικό αμαξίδιο. Ένα συχνό λάθος που βλέπω είναι να τοποθετείται μεν τουαλέτα ΑμεΑ, αλλά σε σημείο δύσβατο, με χαλίκια, ανηφόρα ή χωρίς ράμπα από τον δρόμο ή το πάρκινγκ. Στην πράξη, αυτό ακυρώνει την προσπάθεια.

Στις μικρές εκδηλώσεις, συχνά ακούω το επιχειρήμα «δεν περιμένουμε άτομα με αναπηρία». Αυτό είναι προβληματικό όχι μόνο νομικά, αλλά και ηθικά. Η εμπειρία δείχνει ότι όταν οι χώροι είναι προσβάσιμοι, τότε εμφανίζονται και άνθρωποι που αλλιώς θα αποκλείονταν. Οι χημικές τουαλέτες ΑμεΑ προσφέρουν άνεση και σε ηλικιωμένους, σε εγκύους ή σε άτομα με προσωρινά κινητικά προβλήματα, όχι μόνο σε χρήστες αναπηρικού αμαξιδίου.

Ενοικίαση ή αγορά χημικής τουαλέτας; Κριτήρια από την πράξη

Η ερώτηση «να προχωρήσω σε ενοικίαση χημικών τουαλετών ή να πάω σε αγορά χημικής τουαλέτας» έρχεται συχνά όταν κάποιος οργανώνει επαναλαμβανόμενες εκδηλώσεις ή έχει χώρο αναψυχής.

Σε πραγματικές συνθήκες, τα κριτήρια που μετράνε περισσότερο δεν είναι μόνο οικονομικά. Είναι τέσσερα:

Πρώτον, η διάρκεια και η συχνότητα χρήσης. Για λίγες ημέρες τον χρόνο, ακόμα και κάθε χρόνο, η ενοικίαση είναι σχεδόν μονόδρομος. Το κόστος αγοράς, συντήρησης, αποθήκευσης και απολύμανσης πολλαπλών μονάδων είναι δυσανάλογο. Μόνο αν η χρήση είναι συνεχής για μήνες ή για όλη τη σεζόν, αρχίζει να βγάζει νόημα η επένδυση.

Δεύτερον, η πρόσβαση σε υπηρεσίες αναρρόφησης και καθαρισμού. Αν βρίσκεστε σε περιοχή όπου ήδη δραστηριοποιούνται εταιρείες με στόλο οχημάτων και πλήρη υποστήριξη, η ενοικίαση εξασφαλίζει ότι δεν θα μπείτε οι ίδιοι σε διαδικασία διαχείρισης λυμάτων. Αν όμως είστε σε πολύ απομονωμένη τοποθεσία, ίσως χρειαστεί υβριδική λύση, με δικός σας εξοπλισμό και περιοδικές επισκέψεις συνεργείου.

Τρίτον, η εικόνα και η ευελιξία. Με την ενοικίαση, μπορείτε κάθε φορά να επιλέγετε διαφορετικού τύπου τουαλέτες εκδηλώσεων, αναλόγως του match: πιο απλές για αθλητικές διοργανώσεις, VIP χημικές τουαλέτες για γάμους ή εταιρικές παρουσιάσεις, εξειδικευμένες μονάδες για backstage. Η αγορά «κλειδώνει» σε ένα μοντέλο που ίσως δεν ταιριάζει σε όλα.

Τέταρτον, η ευθύνη. Όταν σας ανήκει η τουαλέτα, έχετε όλη την ευθύνη συντήρησης, καθαρισμού, απολύμανσης και συμμόρφωσης με κανόνες υγιεινής. Στην ενοικίαση, μεγάλο μέρος αυτής της ευθύνης μεταφέρεται στον πάροχο.

Σε πρακτικό επίπεδο, για επιχειρήσεις εστίασης ή αναψυχής που λειτουργούν σε σταθερό σημείο, μια συχνή προσέγγιση είναι ο συνδυασμός: αγορά κάποιων μόνιμων εξωτερικών τουαλετών για την καθημερινή λειτουργία, και προσθήκη ενοικιαζόμενων φορητών τουαλετών σε περιόδους αιχμής ή για ειδικές εκδηλώσεις.

Πώς να επιλέξετε αξιόπιστο πάροχο ενοικίασης χημικών τουαλετών

Η ποιότητα της υπηρεσίας έχει σχεδόν μεγαλύτερη σημασία από το ίδιο το μοντέλο της τουαλέτας. Έχω δει μέτριας ποιότητας καμπίνες να λειτουργούν άψογα χάρη σε συχνό και σωστό καθαρισμό, και αντίθετα, καλές μονάδες να καταλήγουν σε απαράδεκτη κατάσταση γιατί ο πάροχος προσπαθούσε να «βγάλει» περισσότερη μέρα ανά αντλητικό δρομολόγιο.

Ένας σύντομος πρακτικός οδηγός πριν υπογράψετε σύμβαση:

- ζητήστε ξεκάθαρο πρόγραμμα συντήρησης, με συχνότητα αντλήσεων και καθαρισμών γραπτά
- επιμείνετε να δείτε φωτογραφίες από πραγματικές εγκαταστάσεις τους σε παρόμοιου τύπου εκδήλωση ή εργοτάξιο
- ελέγξτε αν μπορούν να προσφέρουν χημικές τουαλέτες ΑμεΑ και VIP χημικές τουαλέτες, αν τις χρειαστείτε στο μέλλον
- ρωτήστε πώς αντιμετωπίζουν έκτακτες ανάγκες, π.χ. αν μια τουαλέτα γεμίσει γρηγορότερα από το αναμενόμενο
- προσέξτε τις μικρές λεπτομέρειες στη σύμβαση, όπως ποιος ευθύνεται για ζημιές από βανδαλισμό ή κακοκαιρία

Η προσωπική εμπειρία και η φήμη στον χώρο έχουν μεγάλη αξία. Ρωτήστε άλλους διοργανωτές ή εργολάβους. Σε μια μικρή αγορά, οι καλοί και οι κακοί επαγγελματίες φαίνονται γρήγορα.

Βασικές παράμετροι σχεδιασμού: πόσες τουαλέτες χρειαζόμαστε;

Δεν υπάρχει ένας μαγικός αριθμός που να ταιριάζει παντού. Ωστόσο, ορισμένες εμπειρικές αρχές βοηθούν, ειδικά αν τις συνδυάσετε με συμβουλή από επαγγελματία.

Για προσωρινές τουαλέτες σε εκδηλώσεις, η διεθνής πρακτική κινείται συνήθως γύρω από έναν ελάχιστο αριθμό ανά 50 έως 75 άτομα για τετράωρη εκδήλωση, με προσαρμογές ανάλογα με τη διάρκεια και την κατανάλωση αλκοόλ. Για εργοτάξια, ο λόγος εξαρτάται από το αν οι εργαζόμενοι είναι σταθερά παρόντες ή δουλεύουν σε βάρδιες.

Πέρα από τον αριθμό, όμως, μετράει και η κατανομή στον χώρο. Σε μεγάλο competition, η συγκέντρωση όλων των τουαλετών σε ένα σημείο μπορεί να διευκολύνει τη συντήρηση, αλλά να δημιουργήσει τεράστιες ουρές και μετακινήσεις κοινού. Μερικές μικρότερες ενότητες τουαλετών, κοντά σε βασικές ζώνες δραστηριοτήτων, συνήθως λειτουργούν καλύτερα.

Στο tenting, ανυτόνομο ή οργανωμένο, ο κανόνας είναι να μην υποχρεώνεις τον χρήστη να περπατήσει υπερβολική απόσταση νύχτα, με φακό, ανάμεσα σε σκηνές. Όσο πιο εύκολη και ασφαλής είναι η πρόσβαση, τόσο λιγότερες «αυτοσχέδιες» λύσεις θα βρεις το πρωί πίσω από θάμνους.

Καθαριότητα, αναλώσιμα και μικρές λεπτομέρειες που κάνουν διαφορά

Η ποιότητα των εξωτερικών τουαλετών κρίνεται στη λεπτομέρεια. Έχω δει δύο όμοιες σειρές χημικών τουαλετών στην ίδια εκδήλωση, από διαφορετικούς παρόχους, και η διαφορά στον τρόπο που ο κόσμος τις χρησιμοποιούσε ήταν εντυπωσιακή. Στις πρώτες, οι χρήστες έμπαιναν χωρίς ιδιαίτερη απροθυμία. Στις δεύτερες, τις απέφευγαν.

Τρία πράγματα παίζουν καθοριστικό ρόλο:

1. Σταθερός, σχολαστικός καθαρισμός. Όχι μόνο αναρρόφηση, αλλά και πλύσιμο εσωτερικά, απολύμανση επιφανειών, συμπλήρωση χαρτιού και σαπουνιού ή αντισηπτικού.
2. Επαρκής εξαερισμός και σκίαση. Μια τουαλέτα κάτω από τον ήλιο, σε 35 βαθμούς, θα αποκτήσει δυσσομία πολύ γρηγορότερα. Η πρόβλεψη σκίασης, πρόχειρης έστω, βελτιώνει δραματικά την εμπειρία.
3. Φωτισμός και ασφάλεια τη νύχτα. Στις υπαίθριες εκδηλώσεις, αρκετά παράπονα δεν αφορούν την καθαριότητα, αλλά το ότι ο κόσμος δυσκολεύεται να βρει την τουαλέτα ή να νιώσει ασφαλής τη νύχτα. Λίγος καλός φωτισμός, καθαρές προσβάσεις και ορατή σήμανση βοηθούν περισσότερο από όσο νομίζει κανείς.

Στα εργοτάξια, οι συνθήκες είναι πιο σκληρές. Η λάσπη, η σκόνη, τα τσιμέντα αφήνουν ίχνη μέσα στις τουαλέτες. Εκεί, η λύση είναι συχνότερος καθαρισμός και, όπου είναι εφικτό, διαχωρισμός των τουαλετών ανά χρήση, με κάποιες να εξυπηρετούν κυρίως εργαζομένους γραφείου ή επισκέπτες.

Περιβαλλοντική διάσταση και τοπική κοινωνία

Οι εξωτερικές τουαλέτες, ειδικά όταν μιλάμε για μεγάλες εκδηλώσεις ή μόνιμα σημεία αναψυχής, έχουν άμεση επίδραση στο περιβάλλον. Οι σύγχρονες λύσεις χρησιμοποιούν χημικά υγρά που είναι πιο φιλικά, με βιοδιασπώμενα συστατικά, αλλά πάντα απαιτείται υπεύθυνη διαχείριση λυμάτων.

Σε πολλές περιοχές, η τοπική κοινωνία είναι ευαίσθητη σε θέματα οσμών και καθαριότητας δρόμων. Ο λάθος σχεδιασμός μπορεί να καταστρέψει τη σχέση σας με τους γείτονες. Η σωστή χωροθέτηση των κινητών

τουαλετών, σε σημεία που δεν ενοχλούν κατοικίες, και η τήρηση ωραρίων για τα φορητά αναρρόφησης, είναι προβλήματα που λύνονται μόνο αν τα σκεφτείτε από νωρίς.

Όταν δουλεύουμε σε προστατευόμενες περιοχές, δίπλα σε ποτάμια, λίμνες ή σε δάση, η επιλογή λύσεων με ελαχιστοποίηση κινδύνου διαρροής και με πιστοποιημένες διαδικασίες διαχείρισης λυμάτων δεν είναι διαπραγματεύσιμη. Εκεί ίσως αξίζει να εξεταστούν συνδυασμοί μεταξύ φορητών χημικών τουαλετών και προσεκτικά σχεδιασμένων ξηρών τουαλετών, πάντα με την έγκριση αρμόδιων φορέων.

Κλείνοντας: αποφεύγοντας τα συνηθισμένα λάθη

Όταν κάποιος σχεδιάζει μια εκδρομή, ένα tenting, μια υπαίθρια εκδήλωση ή ένα εργοτάξιο, η τουαλέτα σπάνια είναι η πρώτη σκέψη. Συνήθως μπαίνει στη λίστα στο τέλος, σχεδόν μηχανικά. Όμως στην πράξη, η ποιότητα των εξωτερικών τουαλετών συχνά καθορίζει τη συνολική εντύπωση.

Τα πιο συχνά λάθη που βλέπω σε πραγματικά έργα είναι:

να υποτιμάται ο αριθμός χρηστών και να εγκαθίστανται πολύ λίγες μονάδες,

να μην προβλέπεται πρόσβαση για ΑμεΑ ή να τοποθετούνται οι τουαλέτες σε δυσπρόσιτα σημεία, να επιλέγεται πάροχος μόνο με κριτήριο την τιμή, χωρίς έλεγχο για την ποιότητα συντήρησης, να αγνοείται η γειτονιά και το περιβάλλον κατά τη χωροθέτηση.

Όποιο κι αν είναι το σενάριό σας, από απλό οικογενειακό camping μέχρι μεγάλες τουαλέτες για υπαίθρια εκδήλωση, αξίζει να διαθέσετε χρόνο και σκέψη σε αυτό το θέμα. Οι φορητές τουαλέτες και οι κινητές τουαλέτες γενικά δεν είναι όλες ίδιες. Με λίγη μελέτη, ρεαλιστική εκτίμηση αναγκών και συνεργασία με σοβαρό επαγγελματία, μπορείτε να εξασφαλίσετε λύσεις υγιεινής που σέβονται τον άνθρωπο, το περιβάλλον και την εικόνα της διοργάνωσής σας.